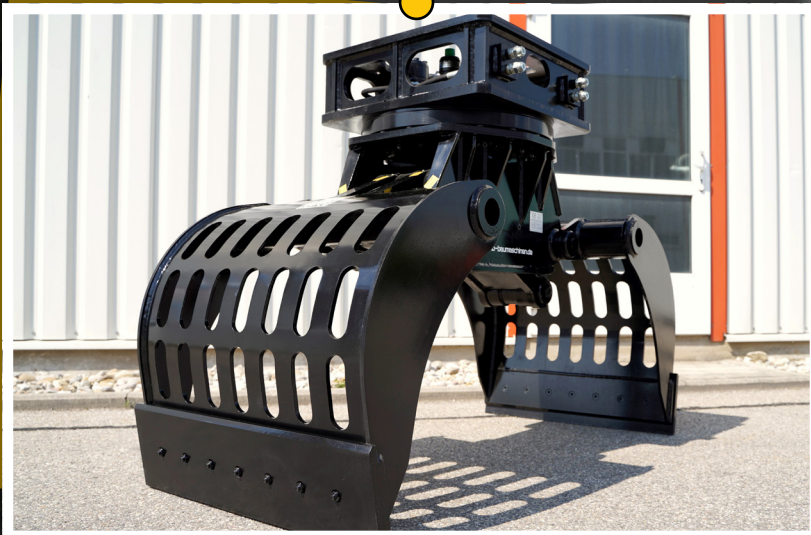


Sortiergreifer

SG 10.16

Baggerklasse	10 - 16 to
Gewicht	840 kg
Max. Zylinderdruck	350 bar
Max. Volumenstrom	
Zylinder	100 l/min
Min. - Max. Rotations-	
druck	350 bar
Volumenstrom Rotation	25 l/min
Max. Öffnung	1800 mm
Fassungsvermögen	400 l
Schließkraft	35 kn
<u>Abmessungen</u>	
Länge	1800 mm
Höhe	800 mm
Breite	1200 mm



- ✓ Lasthalteventil
- ✓ Hohe Kapazität
- ✓ Hohe Schließkraft
- ✓ Drehung um 360°
- ✓ Für harte und extreme Aufgaben

**PERFEKTES
ARBEITSGERÄT
ZUM SORTIEREN**



DEINE VORTEILE

- ✓ Lasthalteventil
- ✓ Hohe Kapazität
- ✓ Kurze Bauhöhe
- ✓ Große Öffnungen
- ✓ Geringes Gewicht
- ✓ Hohe Schließkraft
- ✓ Kompaktes Design
- ✓ Kontinuierlich wachsende Linie
- ✓ Leicht zugängliche Schmiernippel
- ✓ Wechsel- und wendbare Verschleißmesser
- ✓ Kontinuierliche hydraulische Drehung um 360°

