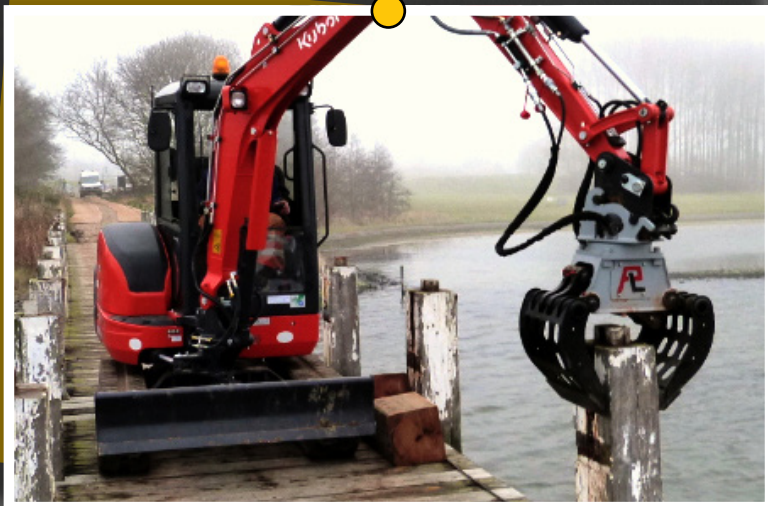


Sortiergreifer

PRG5-1300

Baggerklasse	32 - 50 to
Gewicht	2970 kg
Höhe	1720 mm
Schalenbreite	1500 mm
max. Öffnungsweite	2300 mm
Inhalt	1300 l
Schließkraft	90 kn
Druck rotieren (max.)	210 bar
Ölvolumenstrom rotieren (max.)	35 l/min
Betriebsdruck	350 bar
Ölvolumenstrom	240 l/min



- ✓ Große Öffnungsweite
- ✓ Niedrige Bauhöhe
- ✓ Sehr hohe Schließ- und Haltekräfte
- ✓ Schalen aus Hardox
- ✓ Endlos drehbar

PERFEKTE TECHNIK FÜR
UNTERSCHIEDLICHSTE
ANFORDERUNGEN



DEINE VORTEILE

- ✓ Zylinder mit Endlagendämpfung für lange Lebensdauer
- ✓ Große Festigkeit: Schalen aus Hardox; Hauptrahmen aus hochfestem Stahl
- ✓ Geringer Verschleiß durch hochwertige Komponenten
- ✓ Schalen unterschiedlicher Breite leicht austauschbar
- ✓ Rotierende Ausführung: Großes Drehmoment durch zwei Antriebsmotoren (Parker)
- ✓ Greifer können in einen nicht drehbaren Typ umgebaut werden

