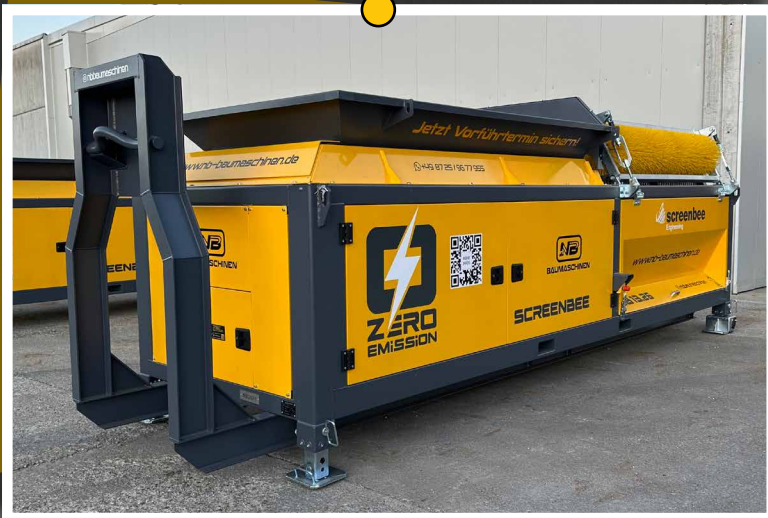


# Trommelsiebanlage

## Screenbee SB13.26H

Gesamtgewicht	2.650 kg
Gesamtlänge	5700mm
Transportmaße	
Länge	5700 mm
Breite	1.803 mm
Höhe	2.700mm
Trommel	
Länge	2.000 mm
Durchmesser	1.200 mm
Aufgabetrichter	
Länge	2.600 mm



- ✓ siebt bis zu 60 t/h
- ✓ dank Hakenliftsystem leicht zu transportieren und mobil einsetzbar
- ✓ 99% aller Schüttgüter möglich
- ✓ LED-Scheinwerfer
- ✓ Diesel- oder Benzinaggregat
- ✓ Optional: - Zentralschmieranlage  
- Förderseilwinden - Fernbedienung

**KOMPAKT UND  
LEISTUNGSSTARK**



### DEINE VORTEILE

- ✓ Hakentransportsystem
- ✓ Hydraulisch einstellbare Reinigungsbürste
- ✓ kompakte Abmessungen
- ✓ geringe Betriebskosten
- ✓ Trommelantrieb über Kette

