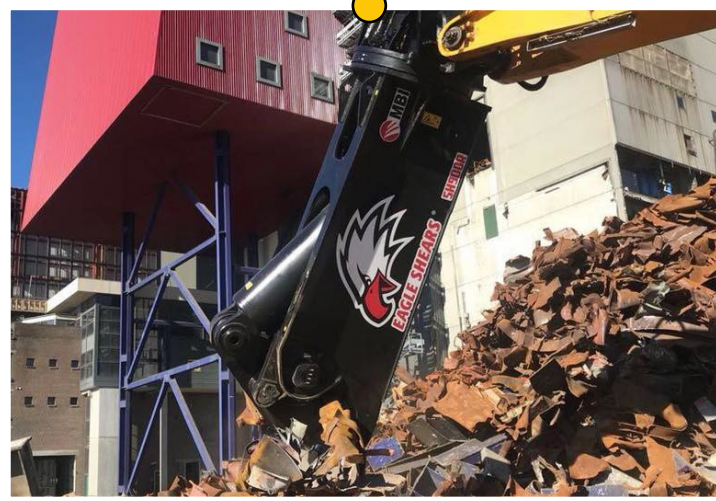


# Schrottschere

## MBI SH900R

Baggergewicht	91 - 110 to
Gewicht	9400 kg
Öffnungsweite	940 mm
Betriebsdruck	320 - 350 bar
Ölmenge	600 - 700 l/min
Rotationsdruck	170 - 190 bar
Rotation Ölmenge	55 - 65 l/min
Kraft Spitze	290 to
Kraft Hauptschneide	707 to
Kraft am Bolzen	2796 to



- ✓ Verstellbare doppelte Führung für den beweglichen Schaft, kann die perfekte Ausrichtung der Backen aufrechterhalten werden, Schere arbeitet mit maximaler Kapazität
- ✓ Spezielle Öffnung kippt das zuschneidende Material so, dass der bewegliche Schaft auf minimaler Fläche maximale Kraft ausübt
- ✓ Speed-Valve: Erhöht die Leistungsfähigkeit und schützt das Hydrauliksystem vor Druckspitzen

FÜR JEDE ART VON  
METALLSTRUKTUR



### DEINE VORTEILE

- ✓ Zentralschmieranlage
- ✓ Trapezförmige Messer
- ✓ 360° hydraulische Rotation
- ✓ Speziell entwickelte Öffnung
- ✓ Umgekehrt montierte Zylinder
- ✓ Austauschbare Spitzen und Messer
- ✓ Patentiertes Geschwindigkeitsventil
- ✓ Verstellbare doppelte Schnittführung

