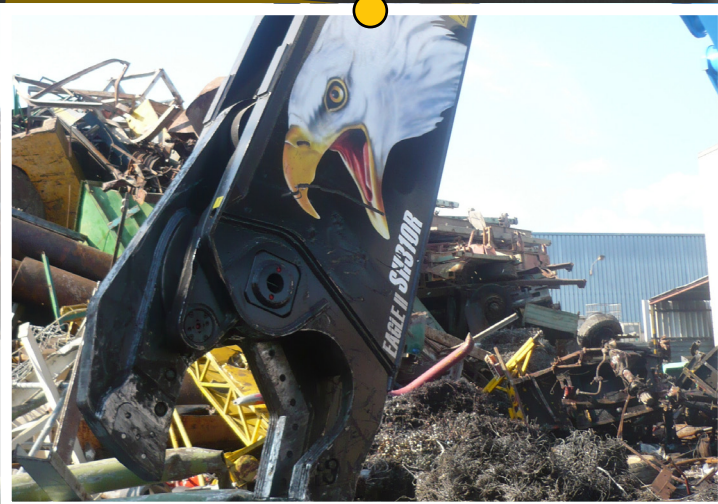


Schrottschere

MBI SH310R

Baggergewicht	28 - 39 to
Gewicht	2950 kg
Öffnungsweite	565 mm
Betriebsdruck	320 - 350 bar
Ölmenge	200 - 250 l/min
Rotationsdruck	130 - 150 bar
Rotation Ölmenge	30 - 40 l/min
Kraft Spitze	110 to
Kraft Hauptschneide	286 to
Kraft am Bolzen	1033 to



- ✓ Verstellbare doppelte Führung für den beweglichen Schaft, kann die perfekte Ausrichtung der Backen aufrechterhalten werden, Schere arbeitet mit maximaler Kapazität
- ✓ Spezielle Öffnung kippt das zuschneidende Material so, dass der bewegliche Schaft auf minimaler Fläche maximale Kraft ausübt
- ✓ Speed-Valve: Erhöht die Leistungsfähigkeit und schützt das Hydrauliksystem vor Druckspitzen

FÜR JEDE ART VON
METALLSTRUKTUR



DEINE VORTEILE

- ✓ Zentralschmieranlage
- ✓ Trapezförmige Messer
- ✓ 360° hydraulische Rotation
- ✓ Speziell entwickelte Öffnung
- ✓ Umgekehrt montierte Zylinder
- ✓ Austauschbare Spitzen und Messer
- ✓ Patentiertes Geschwindigkeitsventil
- ✓ Verstellbare doppelte Schnittführung

