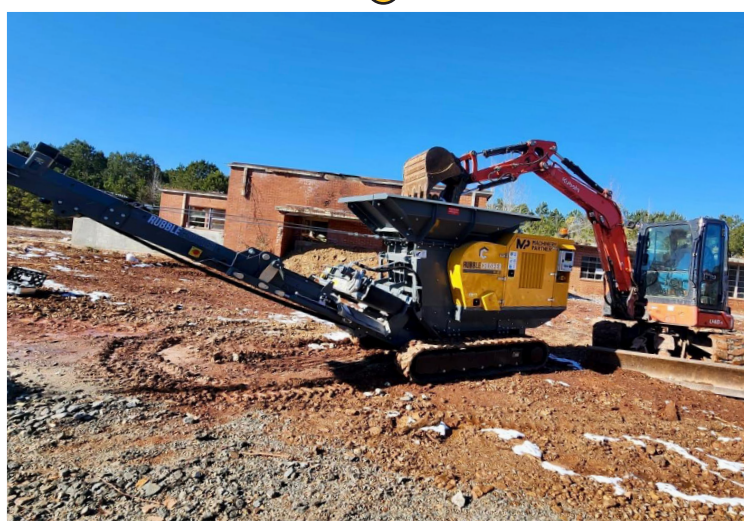


Brechanlage

RubbleCrusher RC-J65

<u>Brecher</u>	
Brecheröffnung	650 x 350 mm
Verstellung	manuell
Körnung	15 - 100 mm
Leistung	50 t/h
<u>Abmessungen</u>	für Transport
Länge	4275 mm
Breite	1668mm
Höhe	2171 mm
Einlauftrichter	1640 x 1260 mm
Gewicht	5000 kg
Antrieb	hydraulisch
Austragsband	2300 x 500mm
Auslaufhöhe	2260mm



ALLGEMEINE EIGENSCHAFTEN

- ✓ CAT C1.7 36Kw EU Tier V/ US Tier 4r
- ✓ Einlauftrichter mit Überlaufschutz
- ✓ Extra langes Förderband mit 3539mm



BRECHBACKEN
HYDRAULISCH
VERSTELLBAR

**BIS ZU 50 T/H
MATERIALAUF-
BEREITUNG**



DEINE VORTEILE

- ✓ Minibrechanlage mit extra langem Förderband und Überbandmagnet
- ✓ Leichte Bedienbarkeit dank Funksteuerung, perfekt geeignet für jede Baustelle durch das Raupfahwerk
- ✓ Minimale Transportgröße
- ✓ Einsatzbereiche: Beton, Bauschutt, Sandstein, Kalk, Schiefer uvm.

