

Brechanlage

**BIS ZU 180 T/H
MATERIALAUF-
BEREITUNG**

Komplet K-JC805

Abmessungen Betrieb

Länge 11.600 mm
Breite 5.200 mm
Höhe 2.850 mm

Abmessungen Transport

Länge 9.200 mm
Breite 2.500 mm
Höhe 2.850 mm

Brecher

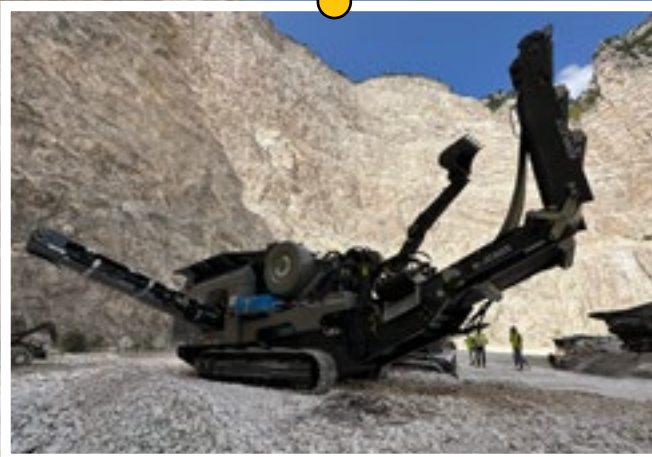
Brecheröffnung 820 x 500 mm
Bunkerinhalt 2 m³
Korngröße 30-120 mm

Antrieb

Deutz Dieselmotor 129 kW / 173 PS

Kettenfahrwerk

Länge 2.900 mm
Breite 300 mm
Gewicht 22.5 to - 24 to



- ✓ Einfülltrichter
- ✓ Überbandmagnet
- ✓ Körnung stufenlos verstellbar
- ✓ Austauschbare Verschleißplatte
- ✓ Robustes Fahrgestell und Raupenrahmen
- ✓ CCS-Steuerung durch hydraulisches System
- ✓ GRIZZLY Zuführrinne mit Geschwindigkeitsregulation
- ✓ Große Schwungräder für die beste Zerkleinerungstechnik



DEINE VORTEILE

- ✓ Funkfernsteuerung
- ✓ Kurze Wartezeit
- ✓ Einfacher Transport
- ✓ Einfache Bedienung
- ✓ Geringer Dieselverbrauch
- ✓ Kein Schwer- oder Spezialtransport
- ✓ Fortbewegung auch auf schwierigstem Terrain
- ✓ Einzigartige Wendigkeit mit Raupenfahrwerk und Stahlketten
- ✓ Überfüllsensor

