

Flachdecksiebanlage

Traserscreen DB-100TC

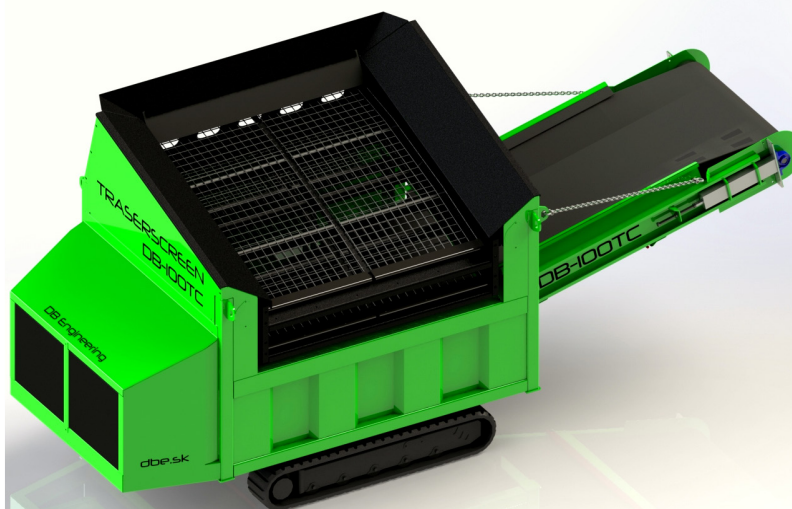
Länge	5691 mm
Breite	2207 mm
Höhe	2518 mm
Gewicht	2500 kg
Siebmaße	1800 x 1800 mm
Siebfläche	3,24 m ²
Decks	2
Fraktionen	2
Trichterbreite	2500 mm
Austragsbreite	2400 mm
Antrieb	Diesel (50 L)
Verbrauch	4 - 5 l/h
Leistung	18,5 kW / 25 PS
Förderbandantrieb	hydraulisch
Förderbandbreite	1200 mm
Verbrauch	1500 mm

Alle Materialien
sind möglich



DEINE VORTEILE

- ✓ Sowohl stationärer als auch mobiler Betrieb möglich
- ✓ Geringes Transportgewicht
- ✓ Geringe Betriebskosten
- ✓ Kompakte Abmessung



- ✓ Siebt bis zu 150 Tonnen pro Stunde
- ✓ Effektive Absiebung 99% aller losen Materialien
- ✓ Absiebung 0,2 - 100 mm durch austaschbare Siebdecks

