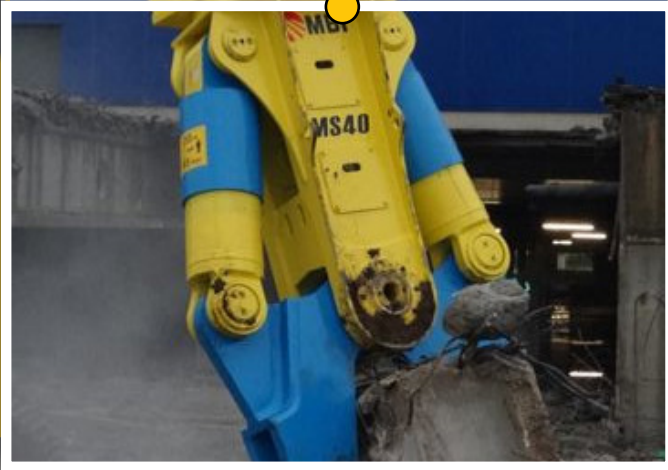


# Abbruchzange

6 IN EINEM

## MBI MS40R

Baggergewicht mit MS Löffelanschluss	40 - 50 to
Baggergewicht mit MS Armschluss	24 - 30 to
Betriebsdruck	320 - 350 bar
Öldurchfluss	250 - 300 l/min



- ✓ MS + CR Beisser-Set
  - » Gewicht Anbaugerät: 4550 kg
  - » Öffnungsweite: 1200 mm
- ✓ MS + CP Pulverisierer-Set
  - » Gewicht Anbaugerät: 4650 kg
  - » Öffnungsweite: 950 mm
- ✓ MS + CC Kombibeisser-Set
  - » Gewicht Anbaugerät: 4700 kg
  - » Öffnungsweite: 1075 mm
- ✓ MS + SH Scheren-Set
  - » Gewicht Anbaugerät: 4550 kg
  - » Öffnungsweite: 620 mm
- ✓ MS + PSH Scheren-Set für Tanks
  - » Gewicht Anbaugerät: 4300 kg
  - » Öffnungsweite: 370 mm



### DEINE VORTEILE

- ✓ 360° hydraulische Rotation
- ✓ Doppelt gelagerter Drehkranz
- ✓ Patentiertes Geschwindigkeitsventil
- ✓ Leistungsstarke umgekehrt montierte Zylinder für maximalen Schutz
- ✓ Austauschbare Gebisse: Pulverisierer- Abbruchzangen-, Schrottscheren-, Schienenknacker-, Combicuttergebiss und ein spezielles Scherengebiss für Tanks

